

GRAFARE
次世代につなげる
ZEH
水準仕様

蓮田市 上2期
新築分譲住宅 全3棟

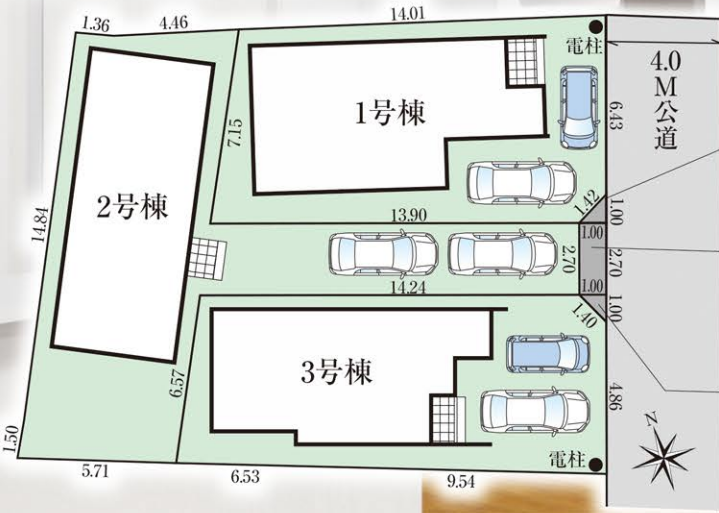
GRAFARE

DESIGN HOUSE

OPEN

すべての知識・技術が集結した

敷地**31.7**坪以上、カースペース完備!
堂山公園の豊かな緑を感じる**3**邸

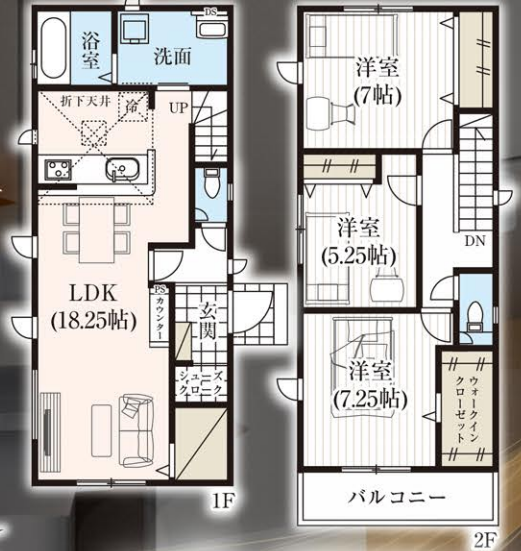


※イメージパースにつき
実際とは異なります。

2号棟 3LDK + WIC + SC

- 敷地面積 / 134.98㎡(40.83坪)
- ※協定部分2.7㎡含
- 建物面積 / 97.29㎡(29.43坪)
- 建築確認番号 / 第HPA-24-09075-1号

- 広々洗面室
- 大容量リビング収納
- ウォークインクローゼット



販売価格 **3,490** (税込) 万円

JR宇都宮線「蓮田」駅徒歩**10**分

敷地**31**坪以上 / カースペース**2**台可 / 公園徒歩**1**分

□所在地 / 蓮田市上2丁目3566番1他 □交通 / JR宇都宮線「蓮田」駅徒歩10分 □土地権利 / 所有権 □地目 / 宅地 □都市計画 / 市街化区域 □用途地域 / 第一種住居地域 □建ぺい率 / 60% □容積率 / 200% □その他法令上の制限 / 文化財保護法(埋蔵文化財)、景観法 □建物構造 / 木造サイディング貼アスファルトシングル葺2階建 □完成予定 / 2025年2月 □引渡予定 / 相談 □接道 / 東側4.0m公道 □設備 / 公営水道、個別プロパンガス、本下水、システムキッチン、1F・2Fウォシュレット、シャワー付洗面化粧台、ヘアガラス、浴室乾燥機付ユニットバス、外構、カースペース □その他 / 電波障害等によるケーブルTV、共聴アンテナの申込はお客様の負担となります。 ※電気供給の為、敷地内に電柱及び支線が入る場合があります。 ※所有権移転登記手続きにおいて当社指定の司法書士を利用して頂きます。 ※図面と現況に相違があった場合は現況を優先とします。 ※TVアンテナ、網戸、照明器具、カーテンレール、面格子は付きません。 ※網戸一式別途154,000円(税込) ※表題登記別途93,500円(税込) ※フラット35ご利用の場合における各証明書取得代金が別途必要になります。

地震に強い家

住宅性能表示制度において
7項目の**最高等級**を取得します

- 耐震等級 (構造躯体の耐震等級)
- 耐震等級 (構造躯体の耐震等級)
- 耐風等級
- 一次エネルギー消費量等級
- 劣化対策等級
- ホルムアルデヒド対策等級 (床及び天井等)
- 維持管理対策等級

販売価格 **3,490** (税込) 万円より

LIFE INFORMATION

- 蓮田中央小学校 徒歩10分(約765m)
- 蓮田中学校 徒歩16分(約1,271m)
- 中央保育園 徒歩3分(約223m)
- 蓮田幼稚園 徒歩6分(約480m)
- ミニストップ 徒歩8分(約600m)
- マミーマート 徒歩9分(約650m)
- メイン 徒歩9分(約700m)
- ココカラファイン ドラッグセガミ 徒歩9分(約700m)
- MEGA ドン・キホーテ 徒歩11分(約850m)
- 堂山公園 徒歩1分(約50m)



株式会社 **大慶不動産**
TAIKEI ESTATE

埼玉県知事(1)24422号
宅地建物取引業協会
さいたま市大宮区天沼町1-65

TEL:048-644-1701
FAX:048-644-1469
https://taikei-estate.jp

取引態様: 媒介
担当: 星
携帯: 090-3557-0444
メール: y.hoshi@taikei-estate.jp

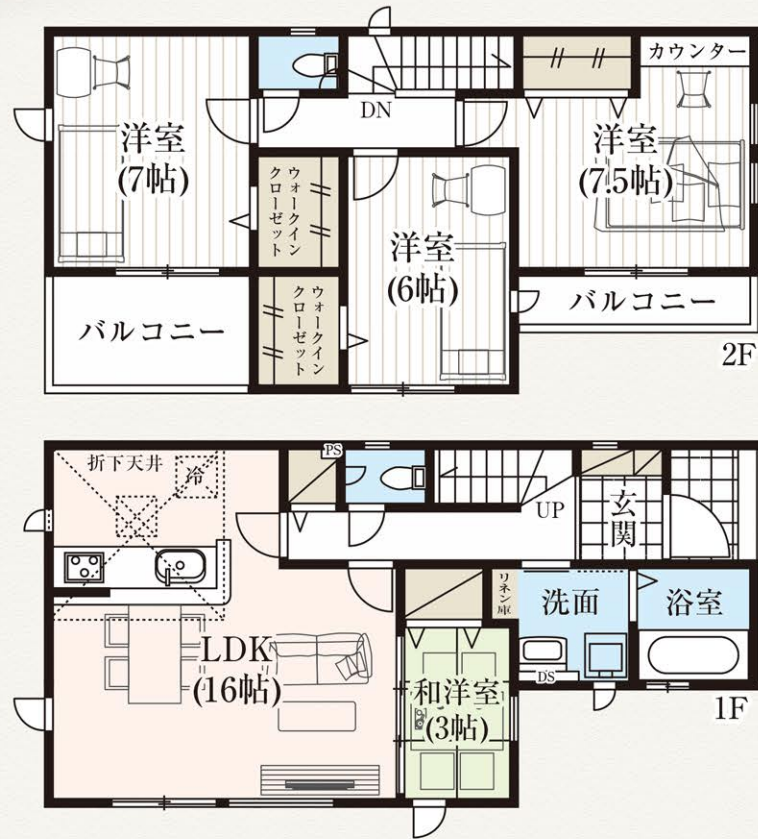
1号棟 4LDK + WIC×2 + リネン庫

- 敷地面積 / 104.81㎡(31.70坪)
※協定部分0.5㎡含
- 建物面積 / 97.71㎡(29.55坪)
- 建築確認番号 / 第HPA-24-09074-1号

バルコニー2カ所

1階廊下収納

全居室南向き



販売価格 **3,690** (税込) 万円

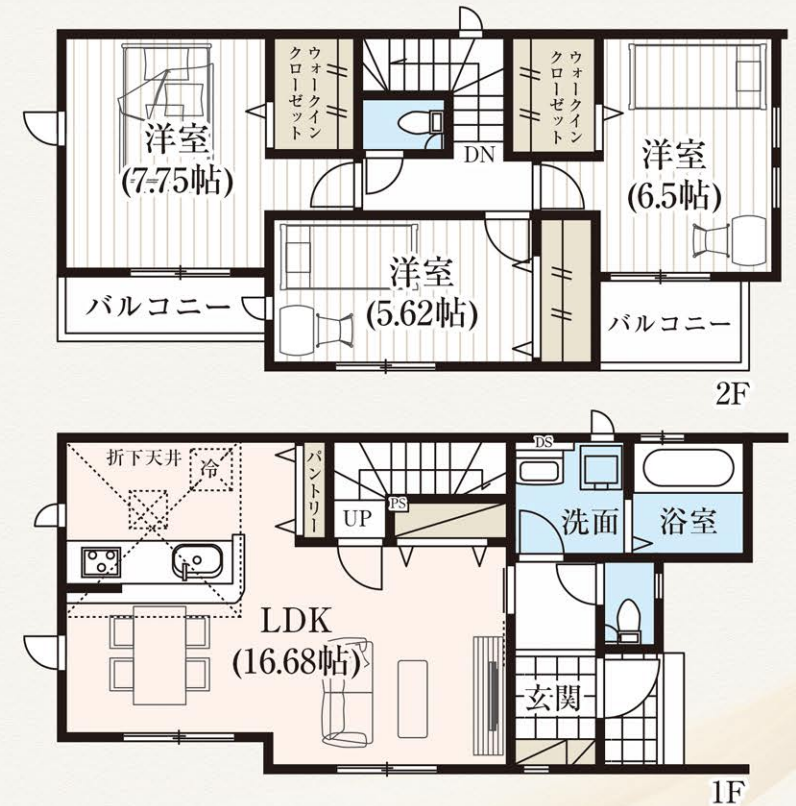
3号棟 3LDK + WIC×2 + パントリー

- 敷地面積 / 104.81㎡(31.70坪)
※協定部分0.5㎡含
- 建物面積 / 98.33㎡(29.74坪)
※車庫部分5.17㎡含
- 建築確認番号 / 第HPA-24-09076-1号

ウォークイン
クローゼット2カ所

パントリー

全居室南向き

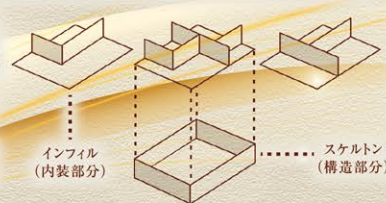


販売価格 **3,590** (税込) 万円

I.D.S工法

自由な間取りを実現する
「スケルトンインフィル」

リフォームしやすいようあらかじめ設計するのがスケルトン・インフィル住宅の特徴です。スケルトンとは、耐久性を高めた建物の構造体のこと。インフィルは、間取りや設備など内装を指します。ライフステージや生活スタイルの変化にインフィルの改造で対応できるため、スケルトン自体は長期的に有効活用することが可能になります。



ライフスタイルの変化に住まいが対応。
様々なデザインが可能。



安心の暮らしを提供するため
オリジナル工法「I.D.S工法」の採用により、

“地震に強い家”を実現しました!

木造軸組工法の設計自由度と構造用合板パネル工法の耐震性の高さを併せ持った工法です。

阪神大震災、新潟県中越地震、
ロサンゼルス地震、想定関東地震と
同じ状況での耐震実験でも

I.D.S工法では
損傷がありませんでした。

一般的な
在来工法



倒壊

タクトホームの
グラファール



損傷なし