

* Land Information *

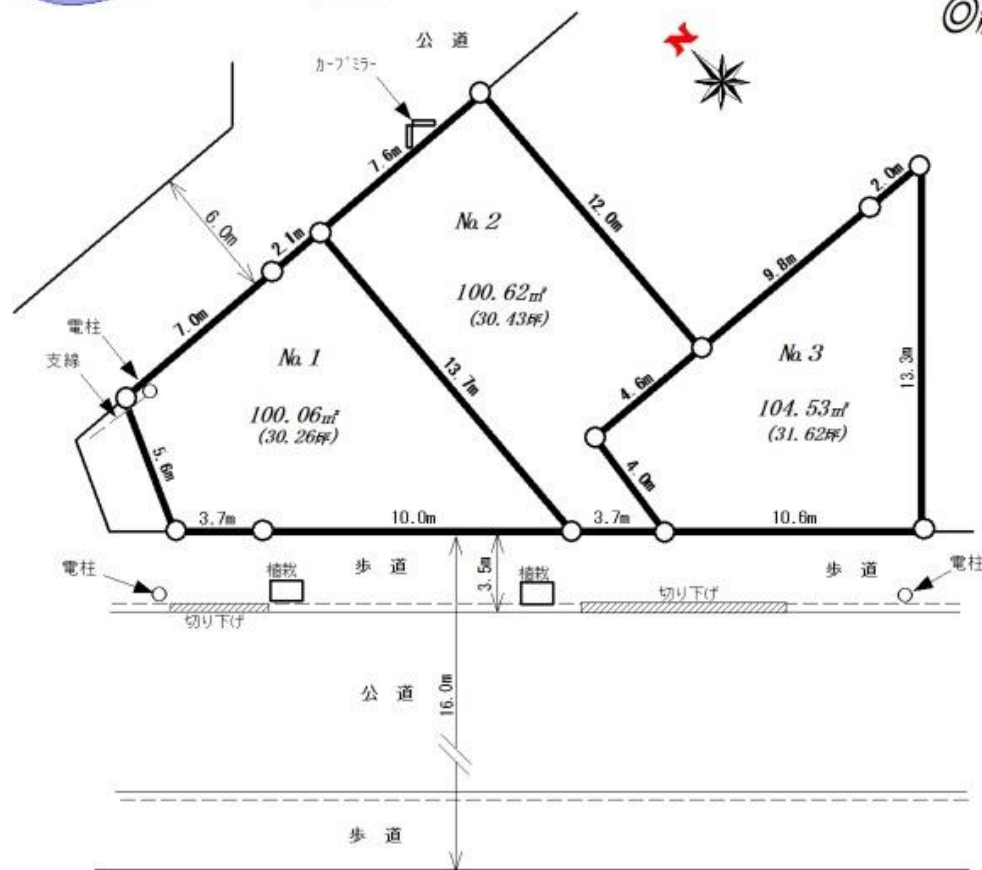
売地

さいたま市緑区大間木3丁目

- JR武蔵野線 『東浦和』駅より徒歩28分
- 国際興業バス 『東浦和』駅よりバス6分
芝原3丁目バス停徒歩3分



建築条件
ありません!



- ◎区画整理で整備された街並み
- ◎全3区画全て南側道路接道
- ◎宅地造成済み(現況更地)
- ◎給水・排水・ガス引込済み

《Life Information》

- ◇コモディイイダ芝原店 徒歩約9分
- ◇ヤオコー浦和中尾店 徒歩約14分
- ◇島忠浦和中尾店 徒歩約13分
- ◇セイムス浦和芝原店 徒歩約9分
- ◇セブンイレブンさいたま芝原店 徒歩約6分
- ◇ファミリーマート浦和芝原店 徒歩約8分
- ◇みらい保育園 徒歩約3分
- ◇めだか保育園 徒歩約6分
- ◇市立尾間木小学校 徒歩約16分
- ◇市立東浦和中学校 徒歩約7分
- ◇医療法人博仁会共済病院 徒歩約20分
- ◇さいたま市緑区役所 徒歩約16分

《販売価格》

- No.1/ 2,680万円 (@88.56)
- No.2/ 2,650万円 (@87.08)
- No.3/ 2,580万円 (@81.59)

■物件概要

●所在地/さいたま市緑区大間木3丁目17番19,41,42[住居表示:同所同番] ●土地面積(実測)/No.1区画 100.06㎡(30.26坪) No.2区画 100.62㎡(30.43坪) No.3区画 104.53㎡(31.62坪) ●土地権利/所有権 ●地目/宅地 ●都市計画/市街化区域 ●用途地域/第一種低層住居専用地域 ●建ぺい率/50% ●容積率/100% ●建物高さ制限/絶対高さ10m ●道路/南西側16.0m市道・北東側6.0m市道 ●現況/更地 ●最適用途/住宅 ●引渡時期/相談 ※所有権移転登記申請は当社指定の司法書士になります。

■設備概要

●電気/東京電力 ●給水/公営水道 ●汚水/公共下水 ●雑排水/公共下水 ●ガス/都市ガス ●雨水/浸透

※図面と現況が異なる場合は現況を優先させていただきます。



埼玉県知事(1)24422号
宅地建物取引業協会
さいたま市大宮区天沼町1-65

TEL:048-644-1701
FAX:048-644-1469
<https://taikei-estate.jp>

取引態様: 媒介
担当: 星
携帯: 090-3557-0444
メール:
y.hoshi@taikei-estate.jp