

さいたま市大宮区 天沼町2丁目 No.6
新築分譲住宅／全13邸

首都高速からも近く、都心へのアクセスも良好。
個性に富んだ間取も魅力な、全13邸。



Car Navi
さいたま市大宮区
天沼町2-802-1
付近



- 大宮南小学校…徒歩11分(約 850m)
- 大宮南中学校…徒歩11分(約 850m)
- 天沼保育園…徒歩 8分(約 600m)
- むつみ幼稚園…徒歩 9分(約 700m)
- マルエツ…徒歩10分(約 800m)
- セブンイレブン…徒歩 8分(約 600m)
- セイムス…徒歩 8分(約 600m)
- コクーンシティ…徒歩13分(約1,000m)

※イメージバス



JR京浜東北線
「さいたま新都心」駅まで徒歩 **17**分



販売価格 **4,380**万円～ (税込)

2015年度 **グッドデザイン** 賞受賞

メルディア羽子板ボルト
特許番号：特許第5993431号

安心の
地盤保証 **20**年



4LDK

【No.A】

- ◇土地/66.14㎡(20.00坪)
- ◇建物/120.42㎡(36.42坪)
- ※車庫面積14.93㎡含
- ◇建確/第KBI-YKH24-10-0728号



LDK17.9帖

アイランドキッチン

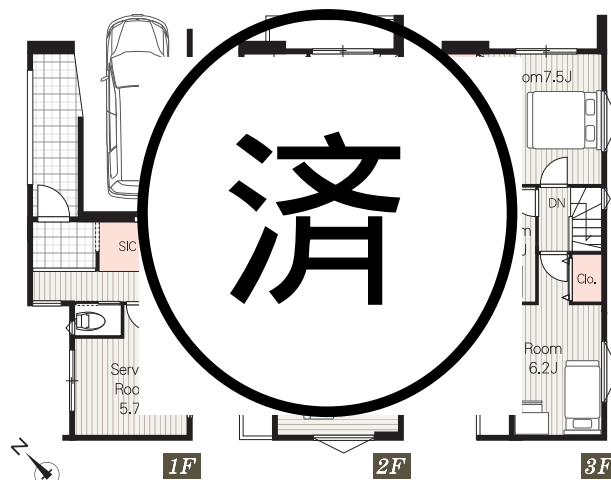
南向きワイドバルコニー

販売価格 4,780 (税込) 万円

3LDK+S

【No.B】

- ◇土地/64.83㎡(19.61坪)
- ◇建物/121.73㎡(36.82坪)
- ※車庫面積14.22㎡含
- ◇建確/第KBI-YKH24-10-0729号



シューズインクローク

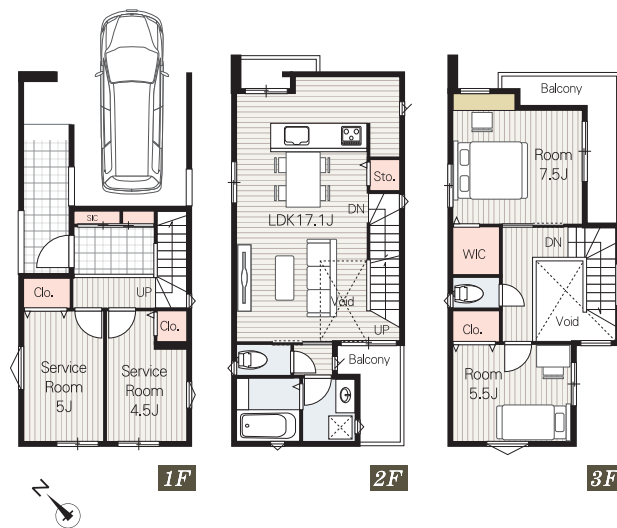
人気の対面式キッチン

主寝室7.5帖

2LDK+2S

【No.C】

- ◇土地/65.00㎡(19.66坪)
- ◇建物/121.96㎡(36.89坪)
- ※車庫面積11.13㎡含
- ◇建確/第KBI-YKH24-10-0730号



ウォークインクローゼット

人気の対面式キッチン

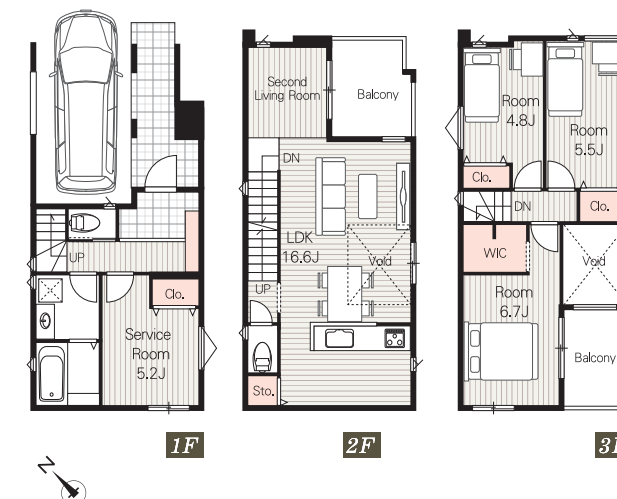
主寝室7.5帖

販売価格 4,880 (税込) 万円

3LDK+S

【No.D】

- ◇土地/64.99㎡(19.65坪)
- ◇建物/118.58㎡(35.87坪)
- ※車庫面積11.97㎡含
- ◇建確/第KBI-YKH24-10-0731号



ウォークインクローゼット

人気の対面式キッチン

ダイニング上部吹抜け

販売価格 4,780 (税込) 万円

3LDK+S

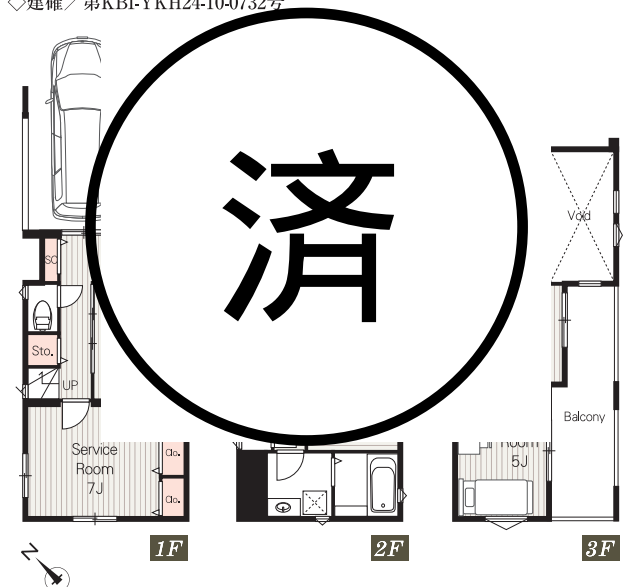
【No.E】

- ◇土地/74.99㎡(22.68坪)
- ◇建物/126.15㎡(38.16坪)
- ※車庫面積12.95㎡含
- ◇建確/第KBI-YKH24-10-0732号

LDK18.8帖

リビング上部吹抜け

ワイドバルコニー



販売価格 4,730 (税込) 万円

3LDK+S

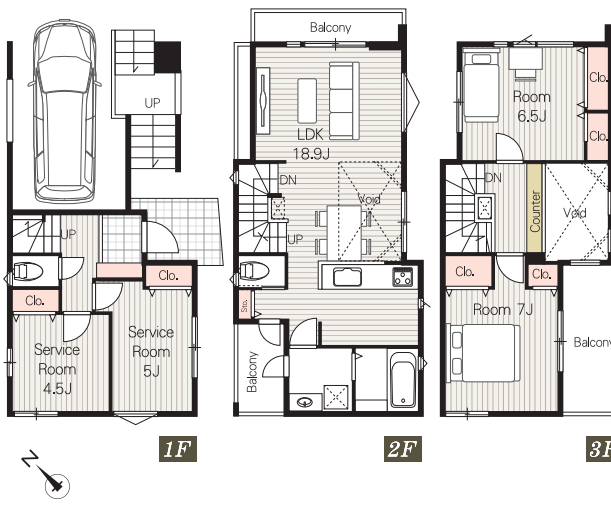
【No.F】

- ◇土地/75.00㎡(22.68坪)
- ◇建物/125.84㎡(38.06坪)
- ※車庫面積15.32㎡含
- ◇建確/第KBI-YKH24-10-0733号

LDK18.9帖

ダイニング上部吹抜け

ワイドバルコニー

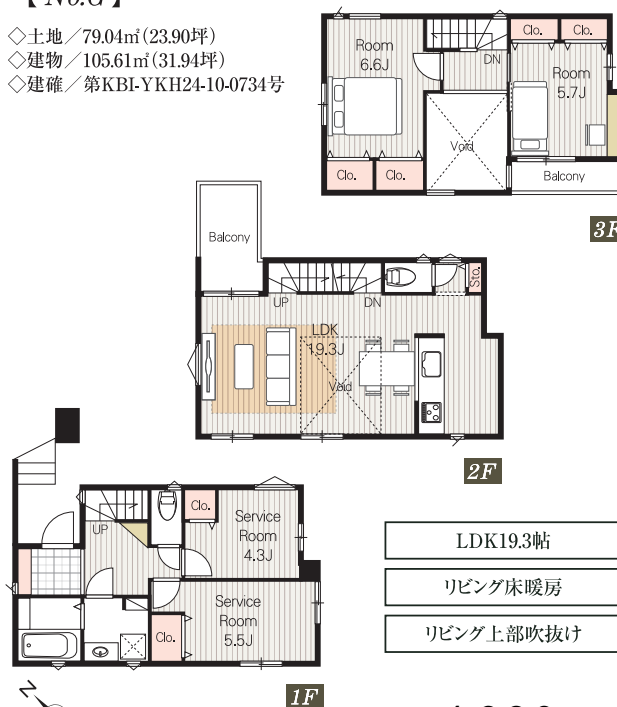


販売価格 4,730 (税込) 万円

2LDK+2S

【No.G】

- ◇土地/79.04㎡(23.90坪)
- ◇建物/105.61㎡(31.94坪)
- ◇建確/第KBI-YKH24-10-0734号



LDK19.3帖

リビング床暖房

リビング上部吹抜け

販売価格 4,380 (税込) 万円

2LDK+2S

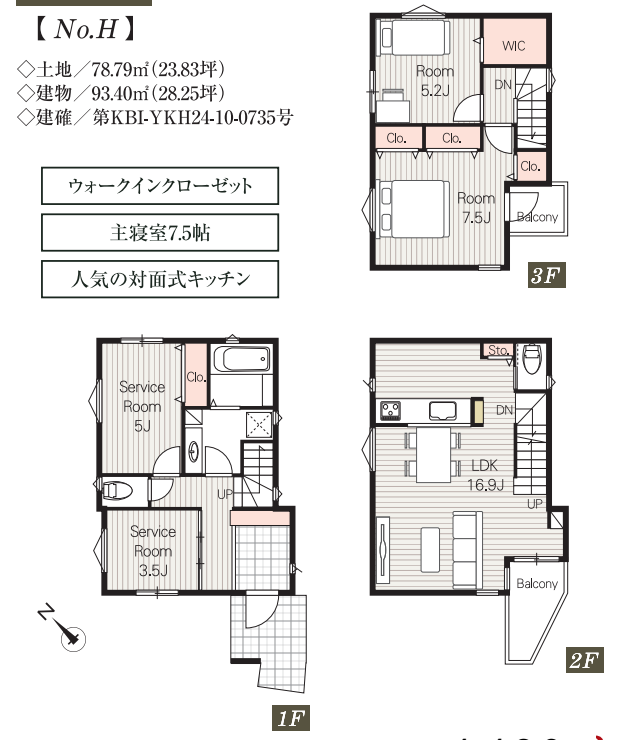
【No.H】

- ◇土地/78.79㎡(23.83坪)
- ◇建物/93.40㎡(28.25坪)
- ◇建確/第KBI-YKH24-10-0735号

ウォークインクローゼット

主寝室7.5帖

人気の対面式キッチン



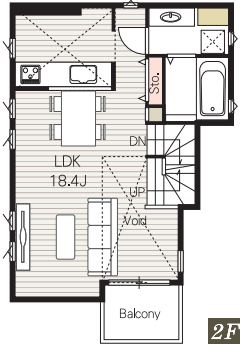
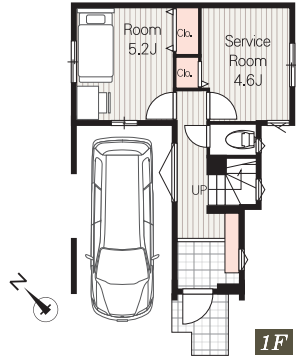
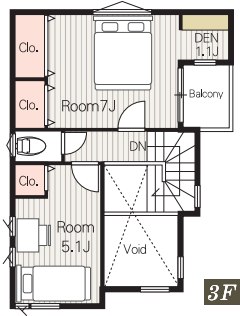
販売価格 4,480 (税込) 万円

3LDK+S

【No.I】

- ◇土地/62.00㎡(18.75坪)
- ※協定部分0.23㎡含
- ◇建物/111.90㎡(33.84坪)
- ※車庫面積12.75㎡含
- ◇建確/第KBI-YKH24-10-0736号

- LDK18.4帖
- リビング上部吹抜け
- カウンター付のDEN



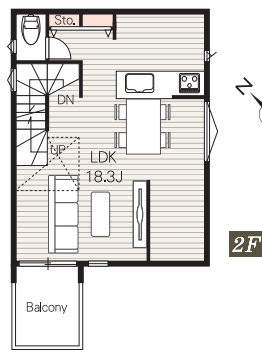
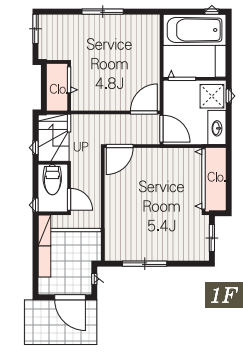
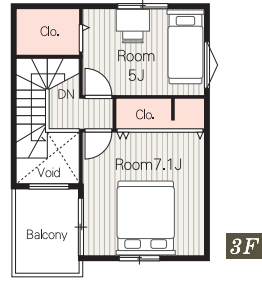
販売価格 5,280 (税込) 万円

2LDK+2S

【No.J】

- ◇土地/65.19㎡(19.71坪)
- ※協定部分0.46㎡含
- ◇建物/101.47㎡(30.69坪)
- ◇建確/第KBI-YKH24-10-0737号

- LDK18.3帖
- 人気の対面式キッチン
- 南向きワイドバルコニー



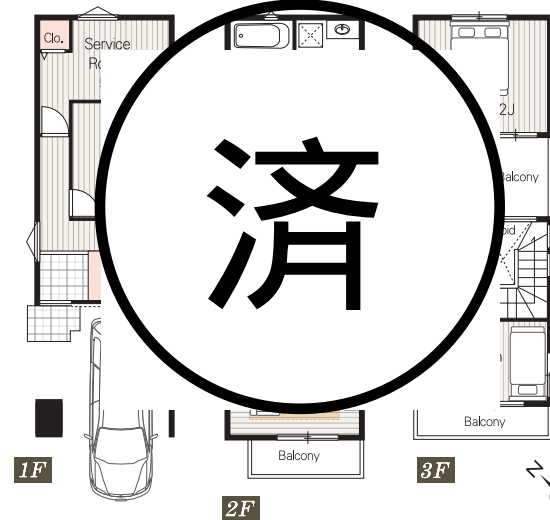
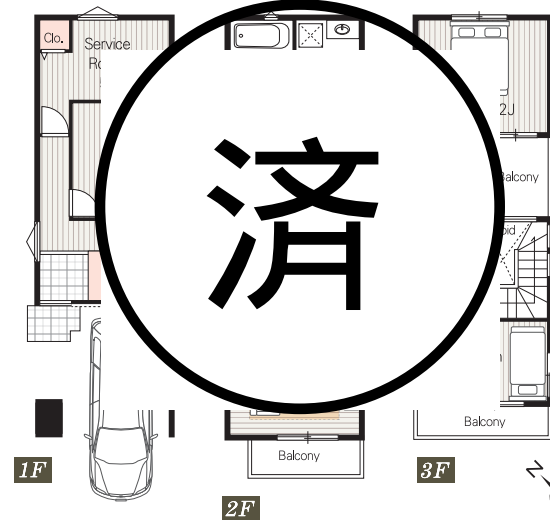
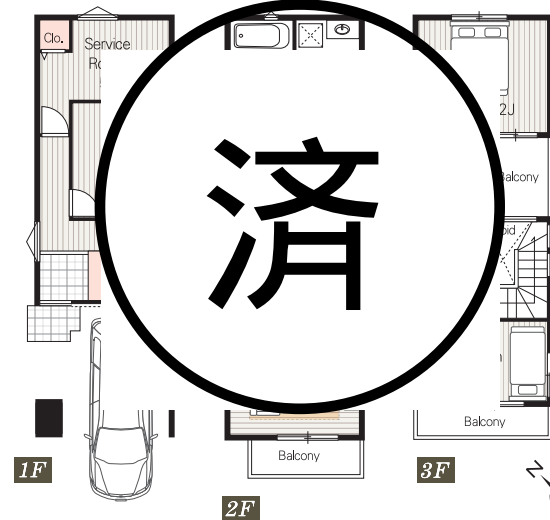
販売価格 4,480 (税込) 万円

2LDK+2S

【No.K】

- ◇土地/62.07㎡(18.77坪)
- ※協定部分0.47㎡含
- ◇建物/115.72㎡(35.00坪)
- ※車庫面積14.62㎡含、備蓄倉庫2.22㎡含
- ◇建確/第KBI-YKH24-10-0738号

- LDK18.3帖
- まとまった水回り
- リビング床暖房



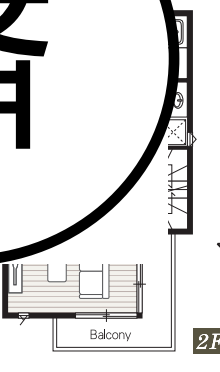
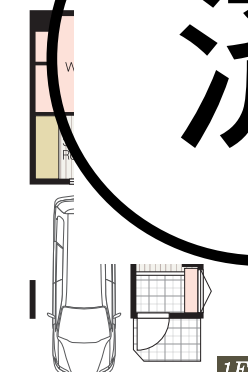
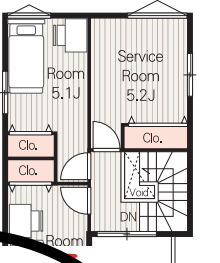
済

3LDK+S

【No.L】

- ◇土地/61.98㎡(18.74坪)
- ※協定部分0.24㎡含
- ◇建物/110.55㎡(33.44坪)
- ※車庫面積10.93㎡含、備蓄倉庫0.80㎡含
- ◇建確/第KBI-YKH24-10-0739号

- 書斎付き0.5帖の主寝室
- 人気の南向き



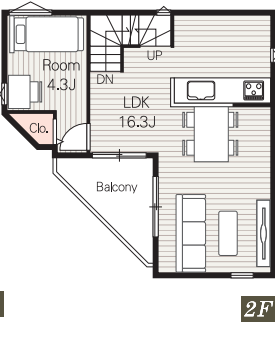
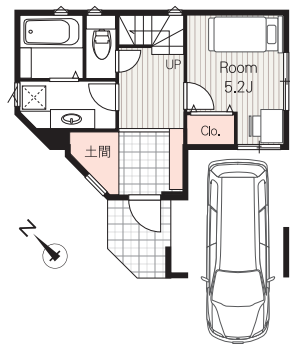
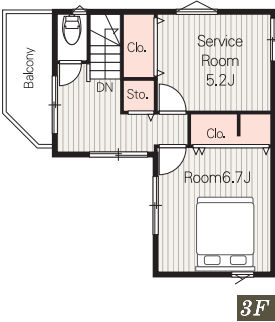
済

3LDK+S

【No.M】

- ◇土地/62.18㎡(18.80坪)
- ※協定部分0.24㎡含
- ◇建物/108.91㎡(32.94坪)
- ※車庫面積10.26㎡含
- ◇建確/第KBI-YKH24-10-0740号

- 玄関土間スペース
- 人気の対面式キッチン
- ワイドバルコニー



販売価格 5,080 (税込) 万円

JR京浜東北線

「さいたま新都心」駅まで徒歩 17 分

◇所在地/さいたま市大宮区天沼町2丁目802-1◇交通/JR京浜東北線「さいたま新都心」駅まで徒歩17分◇総棟数/13棟◇販売棟数/13棟◇価格(税込)/4,480万円~5,280万円(2棟)◇最高価格帯(税込)/4,880万円(4棟)◇土地/61.98㎡(18.74坪)~79.04㎡(23.90坪)◇建物/93.40㎡(28.25坪)~126.15㎡(338.16坪・車庫部分12.95㎡含)◇構造/木造3階建(在来)◇間取/2LDK+2S、3LDK+S、4LDK◇完成/2024年10月中旬完成予定◇引渡/要相談◇建確/第KBI-YKH24-10-0728号他◇接道/北東側6.4m公道、西側4m公道◇地目/宅地◇都市計画/市街化区域◇用途地域/第1種中高層住居専用地域◇土地権利/所有権◇建ぺい率/60%◇容積率/200%◇協定面積持分/0.23㎡(I棟)、0.46㎡(J棟)、0.47㎡(K棟)、0.24㎡(L棟)、0.24㎡(M棟)◇設備/東京電力・公営水道・都市ガス・公共下水◇備考/準防火地域、景観法

2015年度グッドデザイン賞受賞

メルディア羽子板ボルト 特許番号:特許第5993431号

安心の地盤保証 20年

木分協会員
日本木造分譲住宅協会は、SDGsに貢献していきます。

