

価格
(税込)
4,480万円～5,280万円

交通 JR線「さいたま新都心」駅 徒歩17分
JR線「大宮」駅 東武バス7分
「庚申前」 徒歩4分

所在地
さいたま市大宮区天沼町2丁目802-1

新築戸建 全13棟 販売13棟

■おすすめポイント

- ・ビッグターミナル「大宮駅」利用可能！
- ・学校施設・商業施設・公園施設近くの好立地！

【周辺施設】

- ・セブンイレブン 約650m
- ・ドラッグセイムス 約630m
- ・イトーヨーカドー 約1200m

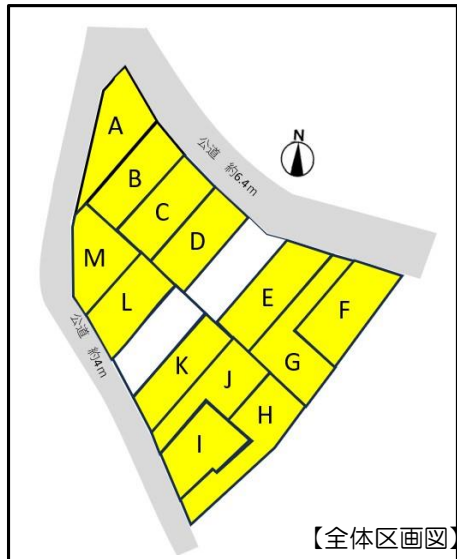
- 【学区】
- ・大宮南小学校 約940m
 - ・大宮南中学校 約1100m



- ・住宅設備充実！
- ・都市ガス・本下水完備！
- ・物件詳細や住宅ローンなど、お気軽にご相談ください！

【C号棟】

- ・建築確認番号：第KBI-YKH-24-10-0730号
- ・土地面積：65.00㎡ (19.66坪)
- ・建物面積：121.96㎡ (36.89坪) (車庫その他面積：11.13㎡)
- ・価格：4,880万円 (税込)



【全体区画図】

目標	間取り	敷地面積	延床面積	販売価格 (税込)	目標	間取り	敷地面積	延床面積	販売価格 (税込)	
A	4LDK	66.14㎡	120.42㎡	105.49㎡	4,980万円	H	2LDK+2S (納戸)	78.79㎡	93.40㎡	4,580万円
		20.00坪	36.42坪	31.91坪				23.83坪	28.25坪	
B	3LDK+S (納戸)	64.83㎡	121.73㎡	107.51㎡	4,880万円	I	3LDK+S (納戸)	62.00㎡	111.90㎡	5,280万円
		19.61坪	36.82坪	32.52坪				18.75坪	33.84坪	
C	2LDK+2S (納戸)	65.00㎡	121.96㎡	110.83㎡	4,880万円	J	2LDK+2S (納戸)	65.19㎡	101.47㎡	4,580万円
		19.66坪	36.89坪	33.52坪				19.71坪	30.69坪	
D	3LDK+S (納戸)	64.99㎡			4,880万円	K	2LDK+2S (納戸)	62.07㎡	115.72㎡	5,080万円
		19.65坪						18.77坪	35.00坪	
E	3LDK+S (納戸)	74.99㎡	126.15㎡	113.20㎡	4,880万円	L	3LDK+S (納戸)	61.98㎡	110.55㎡	5,080万円
		22.68坪	38.16坪	34.24坪				18.74坪	33.44坪	
F	3LDK+S (納戸)	75.00㎡			4,930万円	M	3LDK+S (納戸)	62.18㎡	108.91㎡	5,280万円
		22.68坪						18.80坪	32.94坪	
G	2LDK+2S (納戸)	79.04㎡	105.61㎡		4,480万円					

権利	: 所有権
借地料	: _____
土地面積	: 61.98㎡ (18.74坪) ~ 79.04㎡ (23.90坪)
セットバック	: _____
その他	: _____
私道負担面積	: _____
地目	: 宅地
接面道路	: 北西側：公道約6.4m・西側：公道約4m
接面道路	: _____
建築条件	: _____

構造	: 木造3階建て
築年月日	: 令和6年10月中旬完成予定
延床面積	: 93.40㎡ (28.25坪) ~ 126.15㎡ (38.16坪)
間取り	: 2LDK+2S~4LDK
建築確認番号	: 第KBI-YKH24-10-0728号他

※延床面積は車庫またはその他面積を含みます。

建蔽率	: 60%
容積率	: 200% (160%)
用途地域	: 第一種中高層住居専用地域
地域・地区	: _____
都市計画区域	: 市街化区域
都市計画道路	: _____
土地区画整理	: _____
その他法令上の制限	: 景観法・準防火地域

水道	: 公営	ガス	: 都市ガス
汚水	: 本下水	雑排水	: 本下水

※図面と現況と異なる場合は、現況優先とします。



株式会社 大慶不動産
TAIKEI ESTATE

埼玉県知事(1)第24422号 宅地建物取引業協会

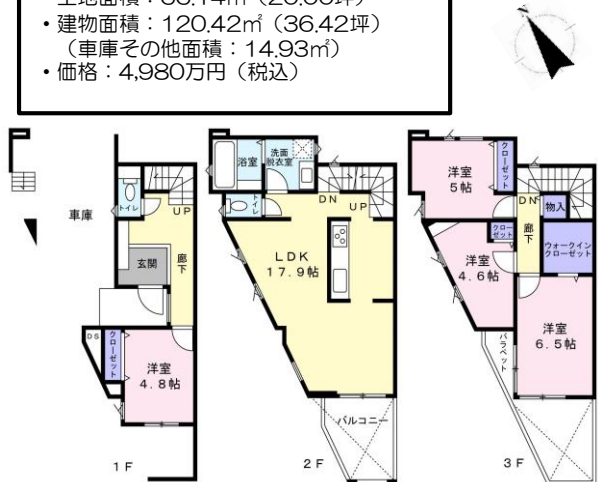
埼玉県さいたま市大宮区天沼町1丁目65

TEL:048-644-1701 FAX:048-644-1469

取引態様	媒介
担当	星 090-3557-0444
メール	y.hoshi@taikei-estate.jp

【A号棟】

- ・建築確認番号：第KBI-YKH24-10-0728号
- ・土地面積：66.14㎡ (20.00坪)
- ・建物面積：120.42㎡ (36.42坪)
(車庫その他面積：14.93㎡)
- ・価格：4,980万円 (税込)



【B号棟】 ・建築確認番号：第KBI-YKH24-10-0729号

- ・土地面積：64.83㎡ (19.61坪)
- ・建物面積：121.73㎡ (36.82坪)
(車庫その他面積：14.22㎡)
- ・価格：4,880万円 (税込)



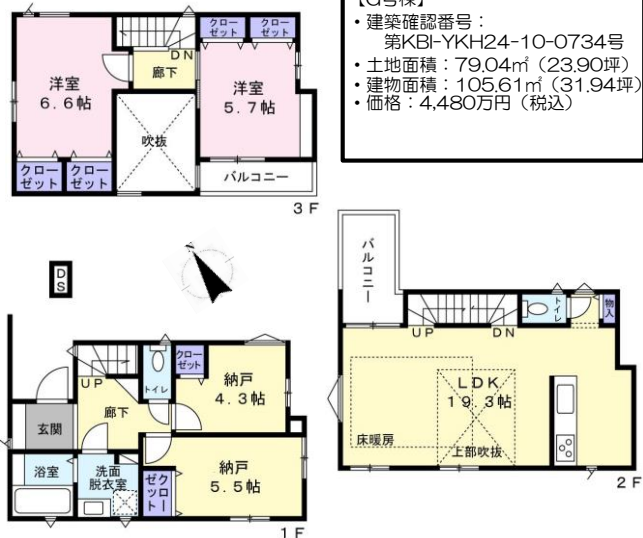
【E号棟】 ・建築確認番号：第KBI-YKH24-10-0732号

- ・土地面積：74.99㎡ (22.68坪)
- ・建物面積：126.15㎡ (38.16坪)
(車庫その他面積：12.95㎡)
- ・価格：4,880万円 (税込)



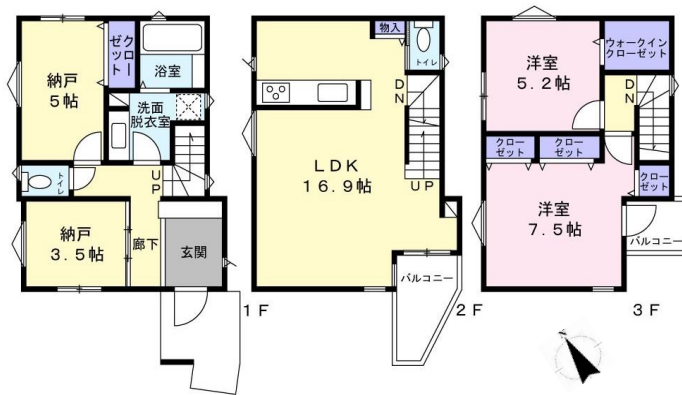
【G号棟】

- ・建築確認番号：第KBI-YKH24-10-0734号
- ・土地面積：79.04㎡ (23.90坪)
- ・建物面積：105.61㎡ (31.94坪)
- ・価格：4,480万円 (税込)



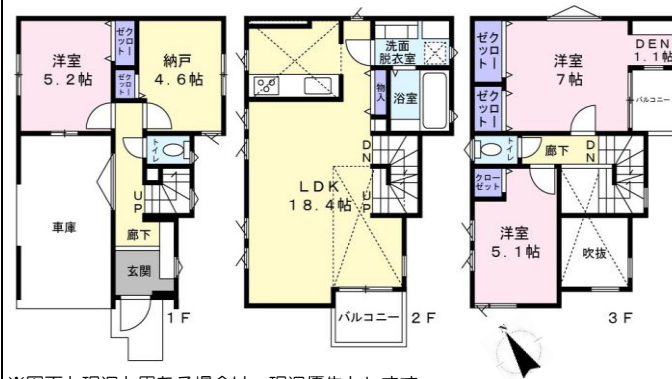
【H号棟】 ・建築確認番号：第KBI-YKH24-10-0735号

- ・土地面積：78.79㎡ (23.83坪)
- ・建物面積：93.40㎡ (28.25坪)
- ・価格：4,580万円 (税込)



【I号棟】 ・建築確認番号：第KBI-YKH24-10-0736号

- ・土地面積：62.00㎡ (18.75坪)
- ・建物面積：111.90㎡ (33.84坪)
(車庫その他面積：12.75㎡)
- ・価格：5,280万円 (税込)



※図面と現況と異なる場合は、現況優先とします。



株式会社 **大慶不動産**
TAIKEI ESTATE

埼玉県知事(1)第24422号

宅地建物取引業協会

埼玉県さいたま市大宮区天沼町1丁目65

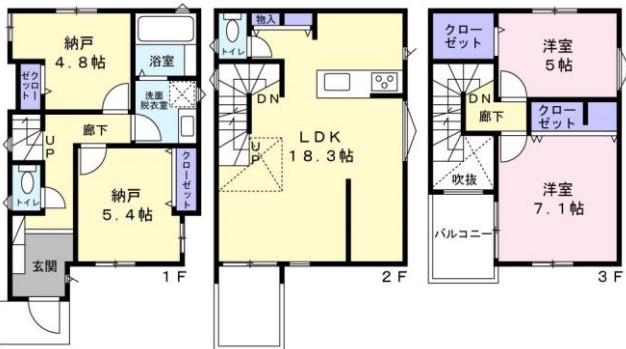
TEL:048-644-1701

FAX:048-644-1469

取引態様	媒介
担当	星
携帯番号	090-3557-0444

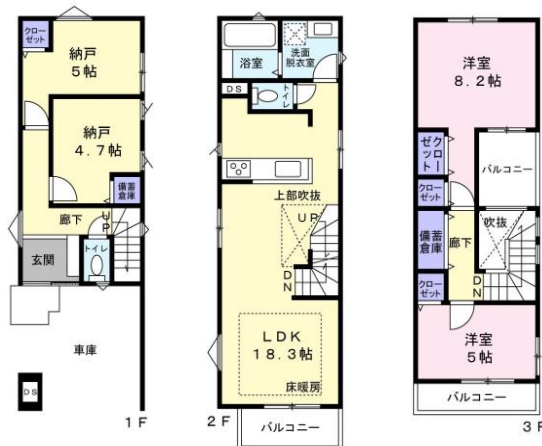
【J号棟】

- ・建築確認番号：第KBI-YKH24-10-0737号
- ・土地面積：65.19㎡ (19.71坪)
- ・建物面積：101.47㎡ (30.69坪)
- ・価格：4,580万円 (税込)



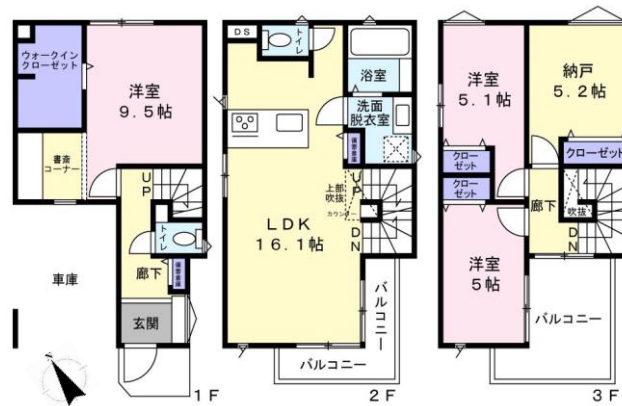
【K号棟】

- ・建築確認番号：第KBI-YKH24-10-0738号
- ・土地面積：62.07㎡ (18.77坪) ・建物面積：115.72㎡ (35.00坪)
- ・価格：5,080万円 (税込) (車庫その他面積：16.84㎡)



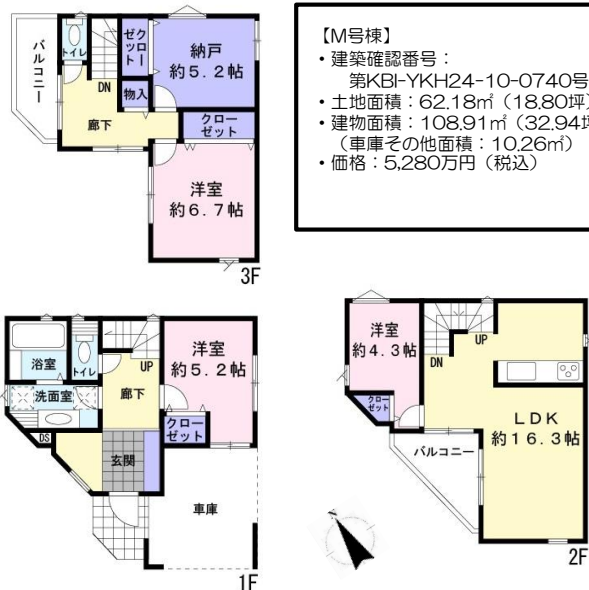
【L号棟】

- ・建築確認番号：第KBI-YKH24-10-0739号
- ・土地面積：61.98㎡ (18.74坪)
- ・建物面積：110.55㎡ (33.44坪) (車庫その他面積：11.73㎡)
- ・価格：5,080万円 (税込)



【M号棟】

- ・建築確認番号：第KBI-YKH24-10-0740号
- ・土地面積：62.18㎡ (18.80坪)
- ・建物面積：108.91㎡ (32.94坪) (車庫その他面積：10.26㎡)
- ・価格：5,280万円 (税込)



※図面と現況と異なる場合は、現況優先とします。



株式会社 **大慶不動産**
 TAIKEI ESTATE

埼玉県知事(1)第24422号 宅地建物取引業協会

埼玉県さいたま市大宮区天沼町1丁目65

TEL:048-644-1701 FAX:048-644-1469

取引態様	媒介
担当	星
携帯番号	090-3557-0444