

# GRAFARE

SAITAMA MIKURA

さいたま市 御蔵 7期

ゆとりに包まれた  
 優美な4邸の街  
 明るい未来に歩む家族へ



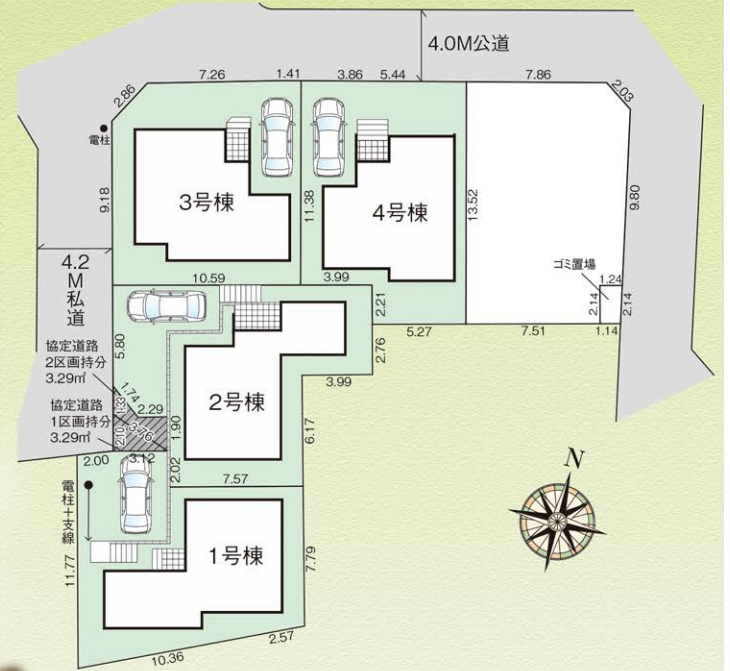
新築分譲住宅 全4棟

徒歩圏内に買い物施設が点在している  
 利便性に優れた立地



JR京浜東北線  
 「北浦和」駅バス15分  
 「鎌倉公園入口」停歩3分

NAVI さいたま市見沼区御蔵1372-5



- LIFE INFORMATION
- 片柳小学校……徒歩11分(約880m)
  - 片柳中学校……徒歩14分(約1,120m)
  - 片柳保育園……徒歩6分(約450m)
  - 片柳幼稚園……徒歩10分(約800m)
  - セブンイレブン……徒歩3分(約230m)
  - ドラッグストアセキ……徒歩3分(約230m)
  - マルヤ……徒歩7分(約550m)
  - ウエルシア……徒歩10分(約750m)
  - 大宮厚生病院……徒歩13分(約1,000m)
  - 鎌倉公園……徒歩3分(約220m)

販売価格 **3,190** (税込) 万円より

地盤20年保証      6項目で最高等級取得      住宅性能評価取得率も 業界No.1      永く安心して暮らして頂く家

□所在地/さいたま市見沼区大字御蔵字大ヶ谷戸1372番1他 □交通/JR京浜東北線「北浦和」駅バス15分「鎌倉公園入口」停歩3分、JR京浜東北線・埼京線・湘南新宿ライン他「大宮」駅バス7分「庚申塚」停歩8分 □土地権利/所有権 □地目/宅地、畑 □都市計画/市街化区域 □用途地域/第一種低層住居専用地域 □建ぺい率/50% □容積率/100% □建物構造/木造サイディング貼アスファルトシングル葺2階建 □完成予定/2024年3月上旬 □引渡予定/相談 □設備/公営水道、都市ガス、下水道、システムキッチン、1F・2Fウォシュレット、シャワー付洗面化粧台、ペアガラス、浴室乾燥機付ユニットバス、外構、カースペース □その他/TVアンテナ(電波障害)によるケーブルTV、共聴アンテナの申込はお客様の負担となります。電気供給の為、敷地内に電柱及び支線が入る場合があります。 ※所有権移転登記手続きにおいて当社指定の司法書士を利用して頂きます。 ※図面と現況に相違がある場合は現況を優先とします。 ※TVアンテナ、網戸、照明器具、カーテンレール、面格子は付きません。 ※網戸一式別途154,000円(税込) ※表題登記別途93,500円(税込) ※フラット35ご利用の場合における各証明書取得代金が別途必要になります。 ※ゴミ置場2.56㎡×各1/5持分有、私道93㎡×各5/18持分有



埼玉県知事(1)第24422号  
 宅地建物取引業協会  
 さいたま市大宮区天沼町1-65

TEL: 048-644-1701  
 FAX: 048-644-1469  
<https://taikei-estate.jp>

取引態様: 媒介  
 手数料: 正規手数料  
 担当: 星  
 携帯: 090-3557-0444  
 メール: [y.hoshi@taikei-estate.jp](mailto:y.hoshi@taikei-estate.jp)



**1号棟 2LDK+納戸+WIC×2+パントリー**

- 敷地面積/126.50㎡(38.26坪)※協定部分3.29㎡別途有
- 建物面積/98.12㎡(29.68坪)
- 建築確認番号/第HPA-23-11228-1号

販売価格 ~~3,490~~ (税込) 万円

販売価格 **3,190** (税込) 万円



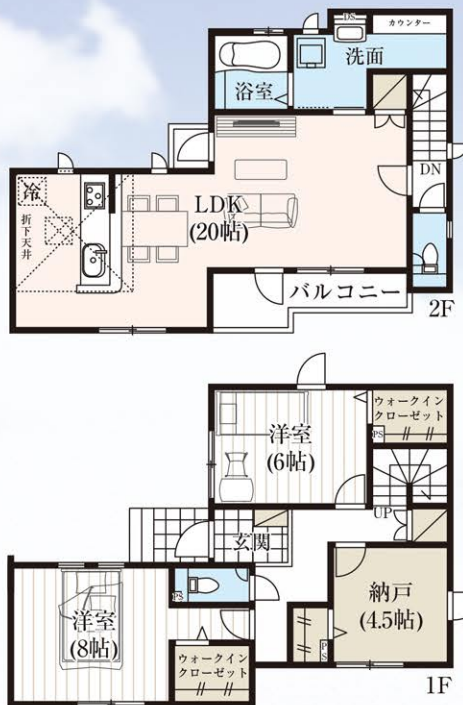
※イメージベースにつき実際とは多少異なる場合がございます。



LDK20帖

ウォークイン  
クローゼット  
2カ所

主寝室8帖



**2号棟 3LDK+リネン庫**

- 敷地面積/130.08㎡(39.34坪)
- ※協定部分3.29㎡別途有
- 建物面積/96.82㎡(29.28坪)
- 建築確認番号/第HPA-23-11229-1号

便利な1・2F  
ホール収納

販売価格 ~~3,690~~ (税込) 万円

販売価格 **3,390** (税込) 万円



※イメージベースにつき実際とは多少異なる場合がございます。



リネン庫付き  
洗面室

明るい2F  
リビング



**3号棟 4LDK+WIC×3**

- 敷地面積/118.25㎡(35.77坪)
- 建物面積/97.29㎡(29.43坪)
- 建築確認番号/第HPA-23-11230-1号

販売価格 ~~3,890~~ (税込) 万円

販売価格 **3,590** (税込) 万円



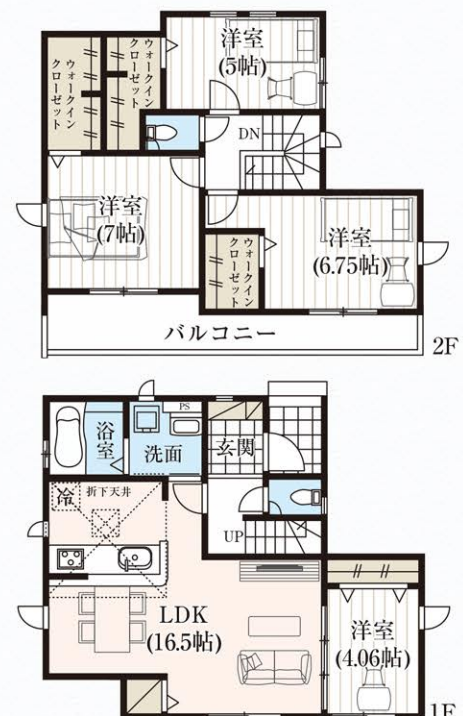
※イメージベースにつき実際とは多少異なる場合がございます。



ウォークイン  
クローゼット  
3カ所

水廻り  
集中設計

リビング  
収納



**4号棟 4LDK+サービスルーム+リネン庫**

- 敷地面積/117.24㎡(35.46坪)
- 建物面積/97.70㎡(29.55坪)
- 建築確認番号/第HPA-23-11231-1号

2F4部屋

販売価格 ~~3,790~~ (税込) 万円

販売価格 **3,490** (税込) 万円



※イメージベースにつき実際とは多少異なる場合がございます。



2way  
洗面室

サービス  
ルーム  
1.5帖

