

敷地 **200** m<sup>2</sup>超

東武東上線「みずほ台」駅徒歩**28**分

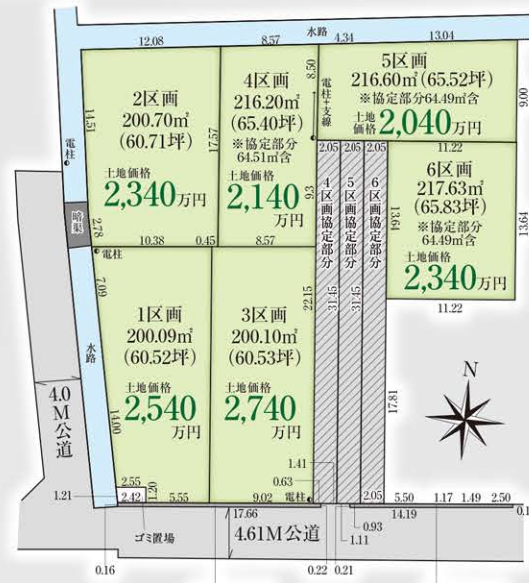
全区画60坪以上のゆとりと開放感に満ちた6家族の街区が誕生します。  
近隣には大型ショッピングモールや公園があり豊かな住環境が広がります。

※イメージパースにつき実際とは異なります



**OPEN**

国が定めた住宅性能表示制度において**6**項目の**最高等級**を取得



敷地最大 **65.8**坪 都市ガス 本下水 地盤 **20**年保証

LIFE INFORMATION

- 南畑小学校 ..... 徒歩22分(約1,700m)
- 東中学校 ..... 徒歩20分(約1,600m)
- 南畑幼稚園 ..... 徒歩8分(約600m)
- 南畑小規模保育園あおぞら ..... 徒歩24分(約1,900m)
- ローソン ..... 徒歩5分(約350m)
- アコレ ..... 徒歩23分(約1,800m)
- コープ ..... 徒歩24分(約1,900m)
- ららぽーと ..... 徒歩24分(約1,900m)
- サンセリテ三浦病院 ..... 徒歩6分(約450m)
- 水子貝塚公園 ..... 徒歩10分(約800m)

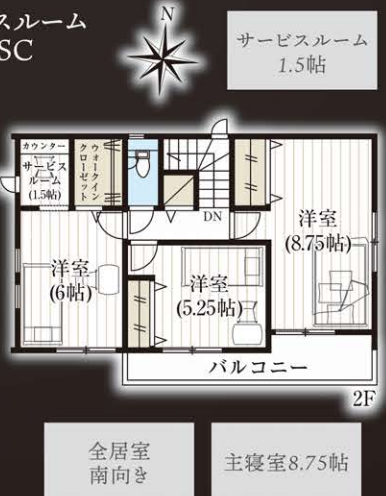
**GRAFARE** 建築条件付売地 全6区画

富士見市 下南畑5期

土地価格 **2,040**万円より

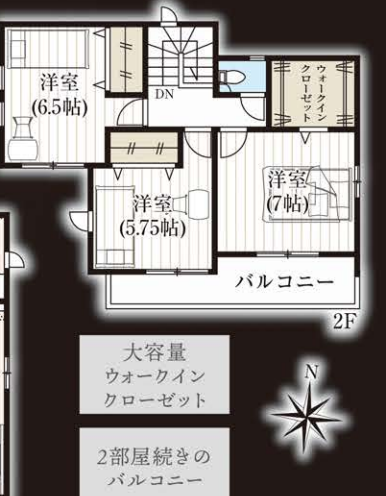
□所在地/富士見市大字下南畑字竹ノ内3711番7他 □交通/東武東上線「みずほ台」駅徒歩28分 □土地権利/所有権 □地目/宅地・田 □現況/更地 □都市計画/市街化調整区域 □用途地域/無指定 □建ぺい率/60% □容積率/200% □開発許可番号/指令富建第0500070号(令和5年5月24日) □接道/南東側4.6M公道、西側4.0M公道 □設備/公営水道、都市ガス、本下水 □その他/TVアンテナ(電波障害)によるケーブルTV、共聴アンテナの申込はお客様の負担となります。 ※電気供給の為、敷地内に電柱及び支線が入る場合があります。 ※所有権移転登記手続きにおいて当社指定の司法書士を利用して頂きます。 ※図面と現況に相違がある場合は現況を優先とします。 ※建築条件付売地とは、土地売買契約後3ヶ月以内に当社(土地の売主)と建物請負契約を締結することを条件として販売します。この期間内に建築請負契約が締結されない場合は、土地売買契約はなかったこととなり、預り金その他各目問わず、受領済みの金額は無条件で速やかに全額をお返します。 ※ゴミ置場3m×1/6持分有

No.5 Sample Plan **4LDK** + サービスルーム + WIC + SC



土地価格 **2,040**万円 + 建物価格 **1,550**万円 (税込) = 総額 **3,590**万円 (税込)

No.6 Sample Plan **4LDK** + WIC



土地価格 **2,340**万円 + 建物価格 **1,550**万円 (税込) = 総額 **3,890**万円 (税込)



埼玉県知事(1)第24422号  
宅地建物取引業協会  
さいたま市大宮区天沼町1-65

TEL: 048-644-1701  
FAX: 048-644-1469  
https://taikei-estate.jp

取引態様: 媒介  
手数料: 正規手数料  
担当: 星  
携帯: 090-3557-0444