

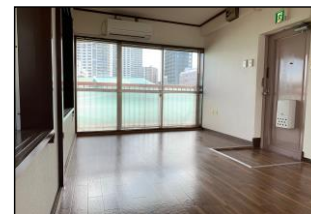
# オリオンビル EAST

JR京浜東北線 大宮駅 東口 徒歩5分

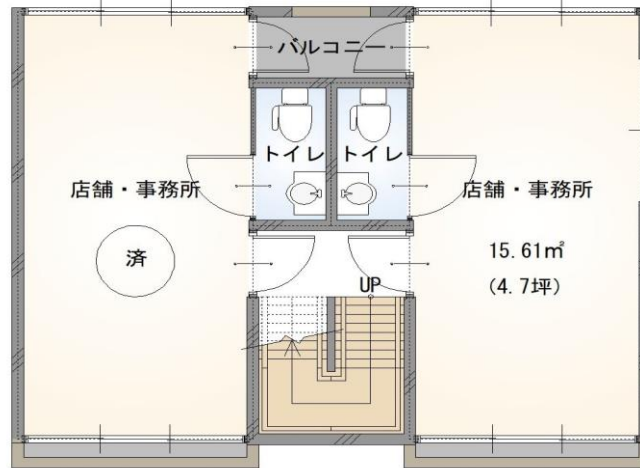


【外観写真】

- ★大宮駅東口から直進した中央通り沿いの立地
- ★貸室内、事務所使用です。  
オフィス系であれば、即営業開始できます
- ★ネットビジネス等におすすめ      ★個人事業主様等の事業展開に最適
- ※エレベーター無し 階段のみでのアクセスになります



物件所在地



※図面と現況が異なる場合は、現況優先とします。

物件種目	店舗・事務所
最寄駅	大宮駅
賃貸条件	【5階】
	58,300円（税込）
	敷金3ヶ月 礼金1ヶ月

所在地	さいたま市大宮区大門町3丁目22		
交通	JR京浜東北線 大宮駅 徒歩5分		
構造	鉄筋コンクリート造5階建5階部分		
面積	15.61㎡ (4.7坪)		
築年月	1979年1月	契約期間	3年
管理費	3,300円（税込）	保険	加入義務有
用途地域	商業地域		
更新料	新賃料の1ヶ月分		
更新事務手数料	賃料の1/4ヶ月分と消費税		
現況	空	契約開始日	2023/8/20
駐車場	無	EV	無

本体設備	本下水道		
各戸設備	エアコン・トイレ・洗面台		
備考	<ul style="list-style-type: none"> <li>・保証会社加入義務有</li> <li>・日本賃貸保証株式会社</li> <li>【初回】月額賃料等の150%</li> <li>【更新時】月額賃料等の75%</li> <li>・火災保険加入義務要</li> </ul>		



<https://taikei-estate.jp>

埼玉県知事（1）第24422号

（公社）宅地建物取引業協会

埼玉県さいたま市大宮区天沼町1丁目65

TEL：048-644-1701 FAX：048-644-1469

E-Mail：info@taikei-estate.jp

取引態様		専任媒介		
手数料	負担割合	貸主	借主	100%
	配分割合	元付	客付	100%