

GRAFARE

さいたま市 仲町4期

新築一戸建住宅 全1棟

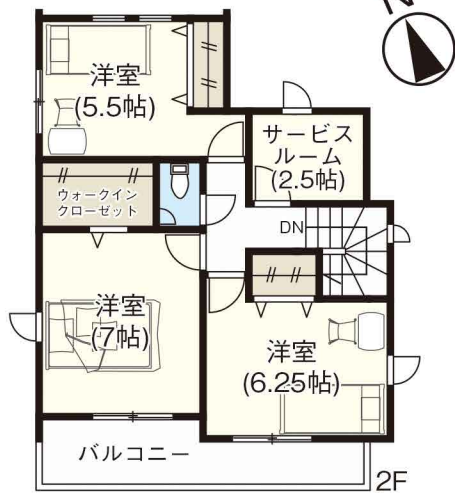
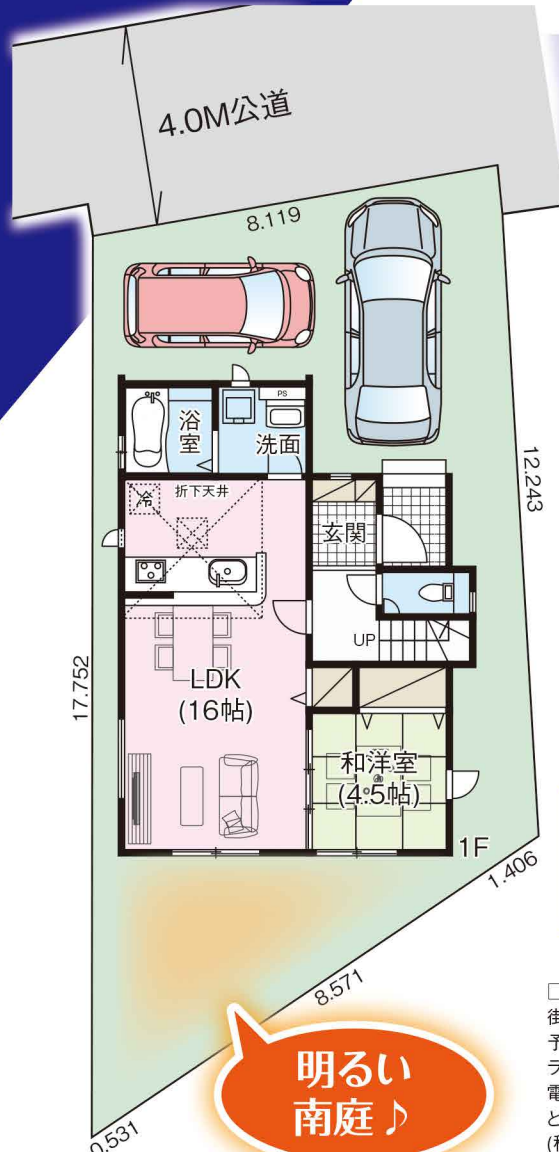
※イメージパースにつき実際とは多少異なる場合がございます。



敷地39.6坪

東武野田線
「岩槻」駅徒歩12分

カースペース2台可!小中学校徒歩6分!



- サービスルーム 2.5帖
- ウォークインクローゼット
- リビング収納

OK! カラーセレクト!
2022年12月末まで 外壁・床等 お好きな色へ!!

マイセレクト MYSELECT
楽しく選ぶ理想の住まいへ

お客様へのご説明は
注文住宅専門担当者がご対応させていただきます。

4LDK + サービスルーム

- 敷地面積 / 131.11㎡(39.66坪)
- 建物面積 / 99.16㎡(29.99坪)
- 建築確認番号 / 第HPA-22-11929-1号

販売価格 **3,990** (税込) 万円

所在地 / さいたま市岩槻区仲町1丁目741番1 □交通 / 東武野田線「岩槻」駅徒歩●●分 □土地権利 / 所有権 □地目 / 山林 □都市計画 / 市街化区域 □用途地域 / 第一種住居地域 □建ぺい率 / 60% □容積率 / 200% □建物構造 / 木造2階建て □完成予定 / 2023年3月中旬 □引渡予定 / 相談 □接道 / 北側4.0m公道 □設備 / 公営水道、都市ガス、本下水、システムキッチン、1F・2Fウォシュレット、シャワー付洗面化粧台、ペアガラス、浴室乾燥機付ユニットバス、外構、カースペース □その他 / 電波障害等によるケーブルTV、共聴アンテナの申込はお客様の負担となります。 ※電力供給の為、敷地内に電柱及び支線が入る場合があります。 ※所有権移転登記手続きにおいて当社指定の司法書士を利用して頂きます。 ※図面と現況に相違がある場合は現況を優先とします。 ※TVアンテナ、網戸、照明器具、カーテンレール、面格子は付きません。 ※網戸一式別途154,000円(税込) ※表題登記別途93,500円(税込) ※フラット35ご利用の場合における各証明書取得代金が別途必要になります。

ID5工法
スケルトンインフィル住宅

ベタ基礎に基礎バッキンを配し、壁倍率5倍の壁パネルを随所に配した通気工法です。着工から完成までに第三者機関による計4回の検査を通過した物件のみ引渡しを行います。

設計 性能評価書取得済
建設 住宅性能評価書取得予定

住宅性能表示制度とは、構造の安定・火災時の安全・高齢者等への配慮など共通に定められた方法を用いて客観的に示し、第三者が住宅の性能についての評価をすることで、住宅取得者に対して住宅の性能に関する信頼性の高い情報を提供する仕組みです。

- 24時間換気システム
- TVモニター付冷暖房
- 混合水栓
- 洗面化粧台
- 温水洗浄機能付トイレ
- 乾燥機
- 浴室換気
- TBS対応
- 洗面化粧台
- 遮音ガラス
- 床下収納
- NOホルマリン
- カースペース
- フラット35タイプA

※お申し込み時期によっては「フラット35」の対象外となる場合がございます。詳細については担当営業までお問い合わせください。

LIFE INFORMATION

- 太田小学校.....徒歩6分(約480m)
- 岩槻中学校.....徒歩6分(約480m)
- 恵泉幼稚園.....徒歩5分(約400m)
- たちばな保育園.....徒歩10分(約747m)
- マルヤ.....徒歩3分(約234m)
- ローソン.....徒歩4分(約280m)
- マツモトキヨシ.....徒歩8分(約640m)
- ヤオコー.....徒歩19分(約1,500m)
- 丸山記念総合病院.....徒歩7分(約550m)
- 秋葉神社こども広場.....徒歩1分(約30m)

現地案内図

NAVI

さいたま市 岩槻区仲町 1丁目2-5 付近

株式会社 **大慶不動産**
TAIHEI ESTATE

埼玉県知事(1)第24422号 TEL:048-644-1701
(公社)宅地建物取引業協会
さいたま市大宮区天沼町1丁目65

- 取引態様 媒介
 - 手数料 3%
 - 情報公開日
 - 物件番号
- ※広告掲載の場合は、当社にご確認下さい。